

ALLIANCES, confirmation et dépassement des objectifs

CHIFFRE D'AFFAIRES
520 millions
de Dirhams

RÉSULTAT NET
107 millions
de Dirhams

Ces performances s'expliquent aussi bien par la croissance soutenue d'Alliances dans les activités de services, que par la concrétisation des prévisions des programmes de promotion immobilière.

Moins de trois mois après l'introduction en bourse du groupe Alliances, le business plan a fait l'objet d'une actualisation pour les raisons suivantes:

- le développement de nouveaux programmes immobiliers créateurs de valeur;
- la réalisation d'opération de croissance externe présentant un gisement de croissance et de rentabilité performante;
- l'accélération de la mise en production des programmes immobiliers dans l'habitat intermédiaire.

DES OPÉRATIONS STRATÉGIQUES ET COMPLÉMENTAIRES

➤ CENTRES URBAINS

CHWITER

Lancement de la commercialisation: 16752 unités

MEHDIA

Lancement du projet: 3850 unités

➤ IMMOBILIER RESIDENTIEL

TANGER (2230 unités)

FNIDEQ (1850 unités)

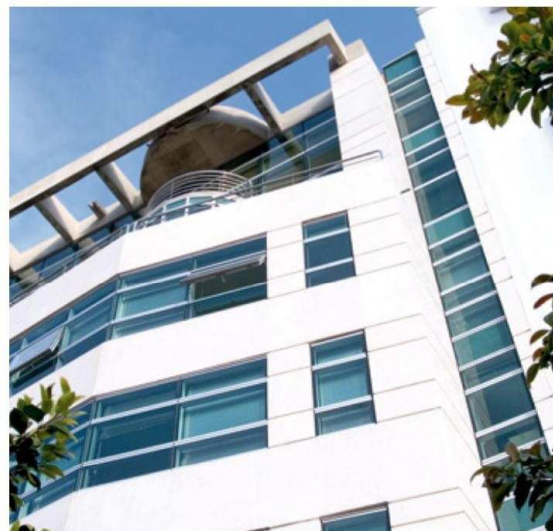
Lancement des travaux et commercialisation début 2009

➤ HÔTELLERIE

Réalisation d'un village vacances pour TUI/
Nouvelles Frontières (2944 unités)

➤ CROISSANCE EXTERNE

Acquisition de 50 % de la station PORT LIXUS (462 Ha)



* KLEW EURO RSCG

BUSINESS PLAN ACTUALISÉ

	CA et Résultat Net 2008 ^E (MDH)			CA et Résultat Net 2009 ^E (MDH)			CA et Résultat Net 2010 ^E (MDH)		
	CA	RN	Part Groupe	CA	RN	Part Groupe	CA	RN	Part Groupe
TOTAL	1343	345	309	3685	860	605	6669	1723	1235
Retraitement des Immobilisations en non valeur			37			4			
Total Résultat net part du groupe actualisé			272			601			1235
Total Résultat net part du groupe IPO			201			470			989