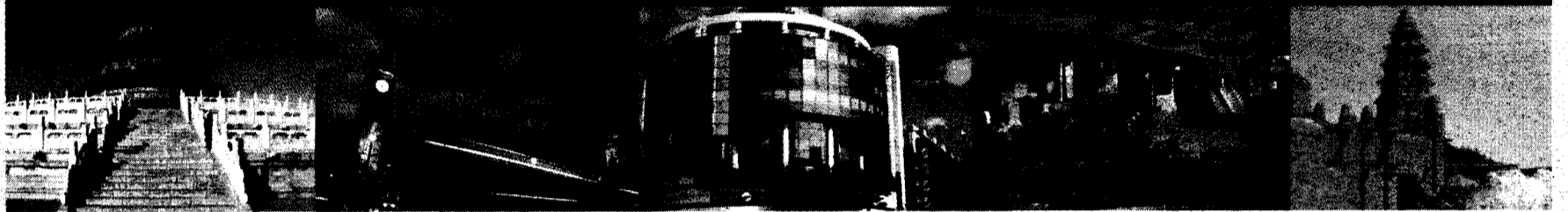


Communication financière | 07 du Groupe BMCE Bank



RESULTATS EXCEPTIONNELS DU GROUPE BMCE BANK

Le Conseil d'Administration de BMCE Bank s'est réuni le mardi 18 mars 2008, sous la Présidence de Monsieur Othman BENJELLOUN, au Siège social de la Banque à Casablanca. Il a examiné l'activité de la Banque au terme de l'exercice 2007 et arrêté les comptes y afférents. Le Conseil d'Administration proposera à l'Assemblée Générale des Actionnaires le versement d'un dividende de 30 dirhams par action.

RÉSULTAT NET CONSOLIDÉ



+55%

à DH 1,4 milliard

■ Résultat net en forte hausse de +55%

■ Progression substantielle du résultat avant impôt de 60% à DH 2,1 milliards

PNB CONSOLIDÉ



+24%

à DH 4,5 milliards

■ Accélération de la croissance interne de BMCE Bank au Maroc soutenue par l'extension du Réseau

TOTAL BILAN CONSOLIDÉ



+26%

à DH 107,1 milliards

■ Consolidation de la stratégie d'expansion du Groupe à l'international

DIVIDENDE PAR ACTION



+20%

à 30 dirhams

■ Positionnement de Banque innovante raffermi par le lancement de produits et services différenciés et à forte valeur ajoutée



PERFORMANCES FINANCIERES EXCEPTIONNELLES AVEC UN RESULTAT NET DE 1,4 MILLIARD DE DIRHAMS



RESULTATS CONSOLIDES EN HAUSSE SUBSTANTIELLE

Forte croissance du Résultat Net consolidé atteignant DH 1,4 milliard contre 905,4 MDH à fin 2006, soit +55%.

Progression soutenue du Produit Net Bancaire, de +24%, s'établissant à près de DH 4,5 milliards à fin 2007 grâce, d'une part, à la croissance générée par l'activité intrinsèque de la Banque et, d'autre part, aux plus-values réalisées sur cession d'actions détenues en propre à la *Caja de Ahorros del Mediterraneo* à hauteur de 5% du capital aux termes d'un accord de partenariat industriel et capitalistique.

Réalisation de plus-values substantielles sur cessions d'immobilisations financières ayant permis de constituer une dotation aux provisions de 300 MDH pour des investissements futurs.

RBE atteignant DH 2,5 milliards en hausse de 53%.

Croissance de +52,7% du Résultat Net consolidé Part du Groupe à près de DH 1,3 milliard contre 834 MDH à fin décembre 2006.

ACCELERATION DE LA CROISSANCE INTERNE DE LA BANQUE

Dynamique de développement commercial sans précédent avec l'ouverture de 70 nouvelles agences et le recrutement de près de 700 collaborateurs, conjuguée à la conduite d'importants investissements informatiques et logistiques ainsi que le lancement de projets structurants de grande ampleur, contribuant à la hausse des charges générales d'exploitation de 19%.

Hausse continue des indicateurs d'activité avec une progression des dépôts et des crédits à la clientèle de +21% et +29%* respectivement.

Progression de la marge d'intérêt et de la marge sur commissions de +21% et +22%, respectivement, portées par le renforcement du positionnement sur le marché des particuliers ayant généré une croissance remarquable des crédits immobiliers et à la consommation.

DEVELOPPEMENT SOUTENU DES ACTIFS

Total Actif du Groupe BMCE Bank, dépassant, pour la première fois, les 100 milliards de dirhams, à DH 107 milliards, en progression de +26%.

UNE FILIERE RISQUES RENFORCEE

Poursuite d'une politique de gestion active du recouvrement ayant permis d'enregistrer 347 MDH de reprises aux provisions - y compris les récupérations sur créances amorties-.

Indicateurs de maîtrise des risques en amélioration sensible comme en attestent le recul du taux de contentieux consolidé de 6,48% à 5,25% et le renforcement du taux de couverture des créances par les provisions de 7,1 points de % à 87,4%.

RECENTRAGE DU PORTEFEUILLE DE PARTICIPATIONS SUR LE CORE BUSINESS

Recul de 48% de la valeur nette comptable du portefeuille des participations - hors périmètre de consolidation - à 842 MDH contre 1 636 MDH en 2006, dans le cadre d'une stratégie de recentrage sur les métiers coeur.

CONFIANCE REAFFIRMEE DES INVESTISSEURS DANS LE TITRE BMCE

Performance exceptionnelle du titre BMCE en bourse, avec une hausse du cours de l'action de 125% à 2815 dirhams à fin décembre 2007, sur-performant les indices boursiers MASI et MADEX (+34% et +35%) et l'indice du secteur bancaire (+53%).

PERSPECTIVES 2008

Perspectives de croissance prometteuses grâce aux premières retombées des projets structurants lancés, à l'accélération du développement du réseau par l'ouverture de **100 nouvelles agences** en 2008 et à la dynamique commerciale insufflée sur le marché des Entreprises et Corporate.

Performances du Groupe procédant également de la contribution des activités de **MediCapital Bank** et de **Bank of Africa** à l'international ainsi que des métiers de banque d'affaires et des services financiers spécialisés, résultant notamment des **synergies** générées entre les différentes lignes métiers.

TABLEAU DE BORD DE L'ACTIONNAIRE

PERFORMANCE ANNUELLE DE L'ACTION BMCE	+125%
DIVIDENDE PAR ACTION	30 DIRHAMS
NOMBRE D' ACTIONS	15 875 139
ASSEMBLÉE GÉNÉRALE	Mai 2008

LISTE DES ENTREPRISES CONSOLIDÉES

INTEGRATION GLOBALE	% DE DÉTENTION
BMCE Capital	100,00%
BMCE Capital Bourse	100,00%
BMCE Capital Gestion	100,00%
La Congolaise de Banque	25,00%
MediCapital Bank	100,00%
BMCE International Madrid	100,00%
Salafin	74,55%
Maghrebail	35,92%
Maroc Factoring	100,00%
MISE EN EQUIVALENCE	
Casablanca Finance Markets	33,33%
ACMAR	20,00%
Banque de Développement du Mali	27,38%

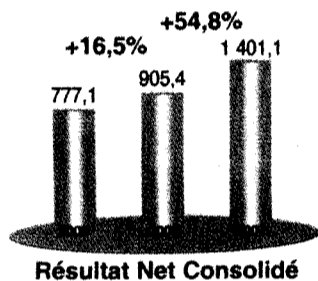
(*) Y compris les opérations de crédit-bail et de location ainsi que les créances acquises par affacturage.

'07

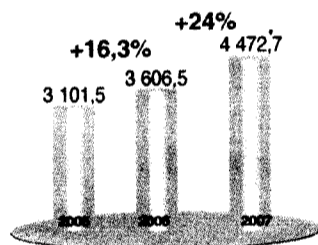
ACTIVITE CONSOLIDEE

Au 31 Décembre 2007

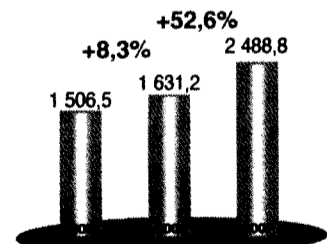
En millions de dirhams



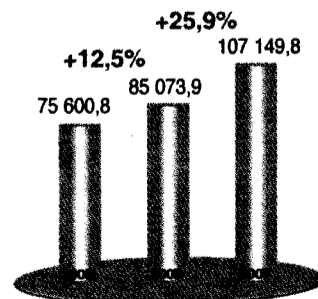
Résultat Net Consolidé



Produit Net Bancaire

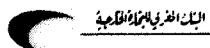


Résultat Brut d'Exploitation



Total Bilan

BMCE BANK



↗ CROISSANCE SOUTENUE AU MAROC & RENFORCEMENT DU RAYONNEMENT A L'INTERNATIONAL

Performances remarquables enregistrées par le Groupe se traduisant par des Indicateurs en vive progression grâce à une contribution croissante des différentes lignes métiers, soutenue par une culture de synergie renforcée.

LA BANQUE AU MAROC ENGAGEE DANS UNE DYNAMIQUE DE CROISSANCE RENTABLE

Performances probantes sur le Marché des Particuliers et des Professionnels

- **Réalisations commerciales substantielles** avec la hausse des dépôts Part/Pro à +17%, ainsi que le doublement de l'encours des crédits à la consommation.
- **Vive progression de l'encours des crédits immobiliers, soit +48%**, favorisée par l'enrichissement de la gamme des produits offerts.
- **Développement très soutenu des activités de bancassurance** se traduisant par la hausse de +58% du chiffre d'affaires afférent.
- **Nouvel élan de l'activité MRE**, BMCE Bank affichant la meilleure performance en termes d'évolution de part de marché du secteur bancaire, et une hausse des dépôts et des transferts de +18% et +25%, respectivement.
- **Renforcement de la présence BMCE Bank sur le marché des Professionnels**, marqué par des progressions des souscriptions aux produits dédiés à ce segment (BMCE Pack Pro, BMCE Net Pro et Habitat Pro).

Bonne dynamique du Marché des entreprises et PME

- **Développement soutenu des relations avec la clientèle des entreprises**, se traduisant par des progressions significatives des crédits d'investissement (+92%), des dépôts en comptes courants (+16%) ainsi que des mouvements commerciaux (+50%).
- **Activité de Commerce Extérieur placée au cœur de la stratégie de BMCE Bank sur le marché des entreprises**, se reflétant dans la hausse des domiciliations Import et Export de +37% et +11%, respectivement.
- **Renforcement de la proximité aux entreprises grâce à l'extension du réseau des centres d'affaires.**

Positionnement consolidé sur le marché Corporate

- **Année 2007 placée sous le signe de l'innovation et du développement** en termes de montages financiers, de partenariats et de performances avec des hausses de +18% des dépôts Corporate, de +28% des crédits par signature et de +46% des financements extérieurs ainsi que des engagements par décaissement ayant plus que triplé par rapport à 2003.
- **Succès majeurs réalisés dans le domaine du Project Finance**, BMCE Corporate Bank ayant joué un rôle d'arrangeur, chef de file ou co-chef de file, dans le financement des principaux projets contribuant au développement économique du Maroc.
- **Développement de nouveaux instruments de financement**, en synergie avec la Banque d'Affaires, avec la mise en place d'une solution de couverture de change mixant un endettement bancaire et un placement au niveau de la Salle des Marchés.

EXPANSION DES ACTIVITES A L'INTERNATIONAL

- **Développement international marqué, en 2007, par le lancement des activités de MediCapital Bank** comme tête de pont du renforcement de la présence du Groupe à l'International.
- **Positionnement renforcé en Afrique Subsaharienne** grâce à l'alliance entre le Groupe BMCE Bank et le Groupe AFH/Bank of Africa, troisième groupe bancaire de l'Union Economique et Monétaire Ouest Africaine, à travers une prise de participation de BMCE Bank dans le capital à hauteur de 35%.

REALISATIONS ELOQUENTES DES ACTIVITES DE BANQUE D'AFFAIRES

- Intervention dynamique de **BMCE Capital Markets** sur l'ensemble des compartiments de marchés, permettant de renforcer son positionnement de *market maker* sur les activités de change et d'augmenter les volumes réalisés sur les activités monétaire et obligataire.
- Renforcement du positionnement de **BMCE Capital Bourse**, avec un gain de 3 points de % en termes de part de marché à 16,6% et une volumétrie transactionnelle en progression de 128%.
- Actifs sous gestion par **BMCE Capital Gestion** atteignant DH 15,6 milliards, la plaçant aux premiers rangs des sociétés de son secteur, parallèlement au renforcement de l'offre produits via la création de nouveaux OPCVM couvrant de nouveaux marchés.
- Création de **BMCE Capital Gestion Privée**, dédiée à l'activité de gestion patrimoniale adressant une clientèle haut de gamme, et enregistrant un premier exercice de performances probantes.
- Croissance de 33% de l'encours des actifs en conservation hors émetteurs de **BMCE Capital Titres** à 120,5 milliards de dirhams.
- Potentiel de développement important des activités d'investissement et de conseil avec (i) l'initiation par **Capital Invest** de la première opération de LBO au Maroc à travers son nouveau Fonds "Capital North Africa", (ii) le lancement par **Actif Invest** du Fonds Maghreb Siyaha Fund, doté d'un milliard de dirhams de fonds propres et (iii) la réalisation par **BMCE Capital Conseil** d'importantes opérations de conseil et d'introduction en Bourse.
- Position confirmée de **BMCE Capital Dakar** en tant qu'acteur de référence en Afrique, portée par la conclusion de nouveaux mandats importants avec des opérateurs africains de qualité.
- Réalisations positives enregistrées par le Groupe **Axis Capital**, en Tunisie, sur l'ensemble de ses segments, au terme de sa première année de plein exercice.

CONTRIBUTION CROISSANTE DES FILIALES FINANCIERES SPECIALISEES

- Hausse de +33% du Résultat Net de **Salafin**, dans un contexte marqué par son introduction en bourse en novembre 2007.
- Croissance de 70% de la contribution de **Maghrébaïl** au résultat consolidé part du Groupe, portée par une progression des opérations de crédit-bail.
- Hausse de la contribution de **Maroc Factoring**, leader du marché marocain de factoring, au PNB du Groupe, de +14%.

EVENEMENTS RECENTS 2008

- **Acquisition de 5%** de parts supplémentaires du capital de BMCE Bank par le **Groupe Crédit Mutuel - CIC**, qui en en détient désormais 15%.
- **Certification, pour la première fois au Maroc, des activités de la Salle des Marchés de BMCE Capital**, parallèlement au renouvellement de la certification des activités Etranger, Monétique, Titres, Crédits aux particuliers, Recouvrement et Project Finance.
- **Lancement par la filiale d'Asset Management, BMCE Capital Gestion, du premier Fonds Commun de Placement Maghrébin**, favorisant l'éclosion de nouvelles opportunités de placement sur les places boursières maghrébines.
- **Levée, avec succès, sur le marché marocain, d'un emprunt Obligataire Subordonné** d'un montant global d'un Milliard de Dirhams sur 10 ans. **Un second Emprunt est conclu auprès de la SFI**, filiale de la Banque Mondiale portant sur 70 Millions d'Euros en tant qu'Emprunt Subordonné à durée indéterminée qui illustre la forte culture d'innovation du Groupe.
- **BMCE Bank distinguée en tant qu'Entreprise Apprenante, lors de la 3^{ème} édition des Trophées RH** organisée à Paris et ce, pour ses actions en matière de capitalisation, de transfert et de partage des connaissances.