

Indicateurs d'activité du 2^{ème} trimestre 2019

Indicateurs	T2 2019 (**)	T2 2018 (**)	Var	Cumulé depuis début d'année 2019 (*)	Cumulé depuis début d'année 2018	Var
Produits d'exploitation en KMAD	217 416	172 381	+ 26,1%	348 171	298 847	+ 16,5%
Dont revenus récurrents en KMAD	105 645	83 914	25,9%	186 984	150 051	24,61%
Recherche et développement				41,3 MMAD	34,2 MMAD	+ 20,8%

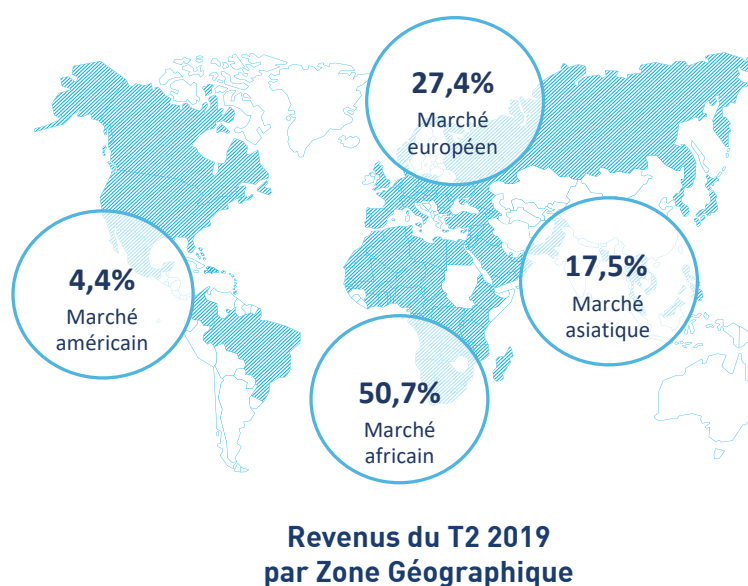
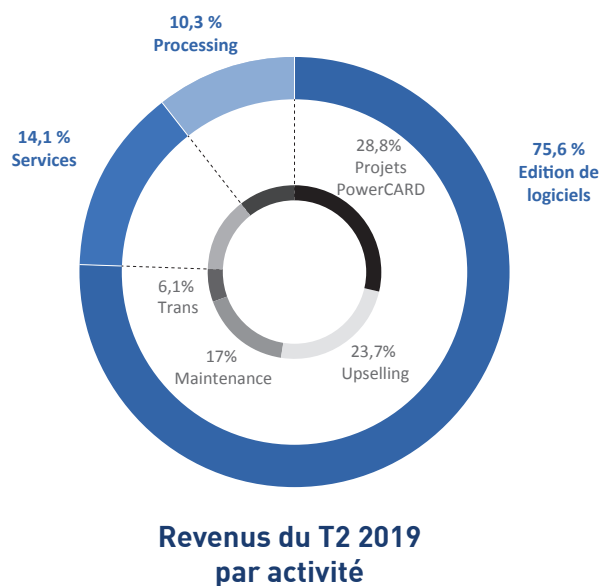
(*) situation provisoire au 30/06/2019 / (**) situation établie sur la base des éléments de reporting de gestion

Analyse de l'activité du 2^{ème} trimestre 2019

Le Groupe HPS a enregistré une forte croissance de ses activités du 2^{ème} trimestre 2019 avec une évolution de 26,1% par rapport à la même période de l'année 2018, pour atteindre plus de 348 MDH de produits d'exploitation au titre du 1^{er} semestre de 2019, soit une évolution dépassant les 16% par rapport à la même période de 2018.

Cette évolution résulte de la croissance continue de l'activité Solutions grâce à la poursuite du déploiement de projets majeurs ainsi que la forte augmentation du upselling avec nos clients existants ; et de l'activité Processing grâce notamment aux revenus liés aux projets Processing. L'évolution de ces deux activités a permis de compenser un léger recul de l'activité Services.

Le Groupe HPS continue d'investir fortement dans l'Innovation avec un effort en R&D sur le 1^{er} semestre de 2019 en progression de +20,8% par rapport à la même période de 2018.



Périmètre de consolidation (Juin 2019 Vs Décembre 2018)

Périmètre	30/06/2019			31/12/2018			
	Société	% de contrôle	% d'intérêt	Méthode de consolidation	% de contrôle	% d'intérêt	Méthode de consolidation
HPS		100%	100%	IG	100%	100%	IG
HPS Europe		100%	100%	IG	100%	100%	IG
ACPQualife		100%	100%	IG	100%	100%	IG
ACPQualife Suisse		100%	100%	IG	100%	100%	IG
HPS SWITCH		100%	100%	IG	100%	100%	IG
HPS Singapour		100%	100%	IG	100%	100%	IG
GPS		25%	25%	MEE	25%	25%	MEE
ICPS		20%	20%	MEE	20%	20%	MEE
Involia		0%	30%	Exclue	0%	30%	Exclue

Endettement (Juin 2019 Vs Décembre 2018)

Montant en KMAD	jui-19	déc-18	Var
Endettement (***)	68 400	71 748	- 4,7%

(***) L'endettement intègre les crédits moyen terme contractés ainsi que les contrats leasing souscrits

Investissements / Désinvestissements

Aucuns investissements / désinvestissements ne sont à signaler, hormis les investissements réalisés dans le cadre des activités courantes du Groupe (Serveurs, PC, Aménagements des locaux...).